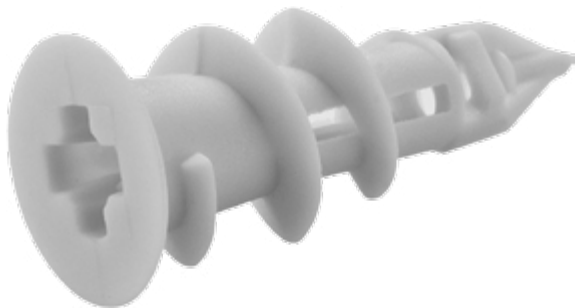
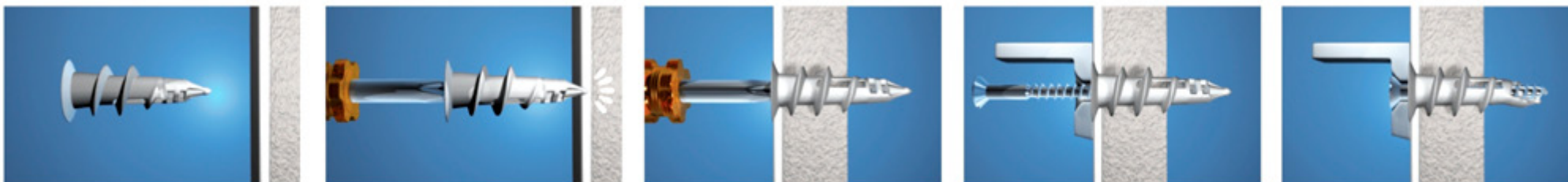


## Bucha Minner-FX



### Características e aplicações

- Especialmente desenvolvida para aplicação rápida em Drywall/Gesso Acartonado;
- A **Bucha Minner-FX** realiza o próprio furo. Não necessita de furadeira;
- A instalação é rápida e fácil;
- No caso de utilização em forro de gesso, realizar um pré-furo de 4 a 6mm.



Comp. da bucha (mm)	Prof. min. do furo (mm)	Parafuso $\Phi$ (mm)	Carga Recomendada Kgf*			Código
			Drywall 9,5mm	Drywall 12,5mm	Drywall >2 x 12,5mm	
32	50	3,5 - 4,2	10	12	15	0233 32

**DICA IMPORTANTE**



- O comprimento do parafuso deve ser o comprimento da bucha mais a espessura do objeto a ser fixado.
- Ensaio com diâmetro máximo do parafuso madeira/fator de segurança = 5

Imagens meramente ilustrativas.

Todos os dados e especificações aqui referidos, assim como as recomendações apresentadas, estão sustentados por numerosos estudos laboratoriais e validados pela nossa longa experiência. Contudo e tendo em conta a grande variedade de materiais existentes no mercado, assim como as técnicas de aplicação do produto que não podem ser controladas por nós, recomendamos sempre a realização de testes prévios com os materiais a utilizar e com a sua própria técnica. Por estas razões, qualquer aplicação do produto é efetivada sob a exclusiva responsabilidade do utilizador, não podendo a Minner Comercial ser responsabilizada por quaisquer perdas ou prejuízos, direta ou indiretamente resultantes da aplicação.